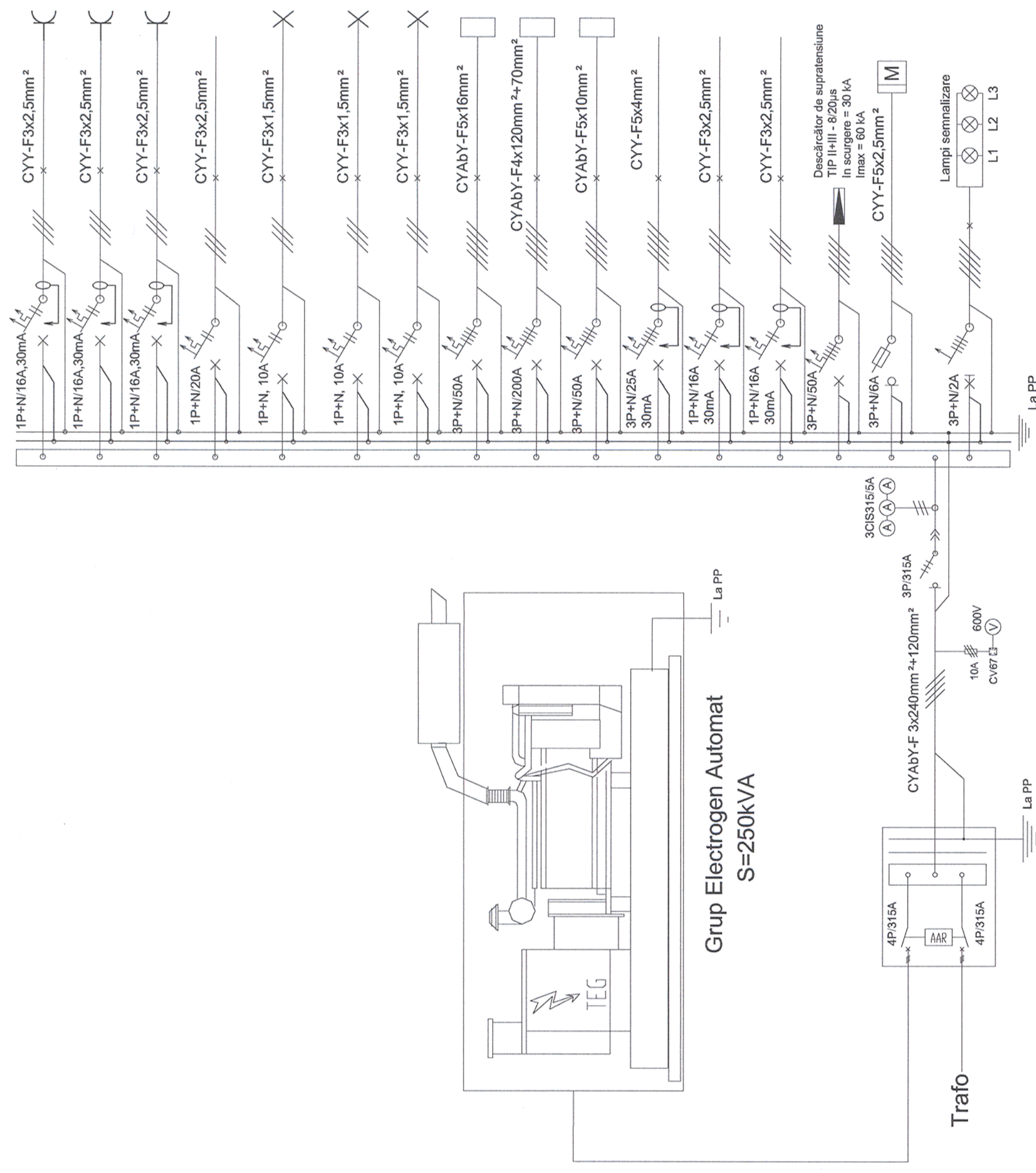


**SCHEMĂ MONOFILARĂ TABLOU ELECTRIC PRIORITAR GENERAL
MONOFILAR ELECTRICAL SCHEME FOR GENERAL PRIORITY ELECTRIC PANEL**

$P_i = 177,7 \text{ kW}$
 $P_a = 172,4 \text{ kW}$
 $I_c = 311,0 \text{ A}$
 $U_n = 400 \text{ V c.a.}$
 $\cos\phi = 0,8$
 $C_s = 0,97$

TPG



LEGENDĂ / LEGEND:

- 3P+N
Întreruptor automat cu protecție termică și electromagnetice;
Automatic switcher with thermal and electro-magnetic protection;
- 3P
Întreruptor automat cu protecție termică și electromagnetice;
Automatic switcher with thermal and electro-magnetic protection;
- Lămpi semnalizare
Lamps for voltage warning for each phase;
- 1P+N
Întreruptor automat cu protecție termică și electromagnetice;
Automatic switcher with thermal and electro-magnetic protection;
- 3P+N
Separator de sarcină tetrapolar debrosabil;
Fore-pole plug-in load disconnecter;
- M
Centrală de măsură parametrilor electrice: Pi, Pa, Pc, I, U, cos φ,
transformator de curent;
Measure devices for electric parameters: Pi, Pa, Pc, I, U, cos φ,
power transformer;
- ⊕
Siguranță fuzibilă;
Fusible plug;
- ⊕
Ampermetru digital, transformator de curent;
Digital ammeter, power transformer;
- AAR
Ancușarea automată a rezervei;
Automatic switching-on of the back-up unit;
- ⊕
Post de transformare;
Transformer point;
- ⊕
Racord electric;
Electric connection;
- CYY-F 5x4mm²
Cabluri cu conductoare de cupru, cu izolație din PVC, cu întârziere marită la propagarea flăcării, 5 conductoare cu secțiune de 4 mm²;
Cable with copper conductors, PVC insulation, enhanced delay upon flame propagation, 5 conductors having 4mm² section;
- CYAbY
Cabluri cu conductoare de cupru, cu izolație din PVC, armătură din bandă de oțel;
Cable with copper conductors, PVC insulation, armature of steel strip;
- TPG
Tablou electric prioritar general;
- TPG
General priority electric panel;

Notă / Note:
 Schemele monofilare se vor consulta împreună cu planurile de electricitate. Orice greșală sau neconcordanță găsită, executorul are obligația de a atrage atenția proiectantului, astfel executorul va fi responsabil pentru acestea.
 The single-wire diagrams will be read together with the layouts plans. The contractor has to draw the attention of the designer with regard to any error or incongruity encountered, otherwise the contractor will be responsible for it.

Circ.	Nr. rec. LL/LP	Pi [kW]			Ic	Observații/ Observations
		L1	L2	L3		
C1	4LP	2.0	-	-	10.9	Prize casă bilete Tickets stand sockets
C2	5LP	2.0	2.0	-	10.9	Prize sală de așteptare Waiting room sockets
C3	4LP	2.0	-	2.0	10.9	Prize monitoare Monitors sockets
C4	1R	3.0	-	-	16.3	Alimentare panou afiș aj LED LED display panel supply
C5	4LL	0.9	-	0.9	4.1	Iluminat casă de bilete, sală de așteptare și spațiu tehnic Lights tickets stand, waiting room and technical room
C6	10LL	0.4	-	-	1.8	Iluminat exterior gară Railway station exterior lighting
C7	10LL	0.4	-	-	1.8	Iluminat exterior gară Railway station exterior lighting
C8	1R	21.0	7.0	7.0	37.9	Alimentare tablou electric TTR TTR electric panel supply
C9	1R	112.0	36.6	37.6	191	Alimentare tablou electric TIE TIE electric panel supply
C10	1R	21.0	7.0	7.0	37.9	Alimentare tablou electric TDI TDI electric panel supply
C11	LL/LP	9.0	3.0	3.0	16.2	Rezervă Reserve
C12	LL/LP	2.0	-	2.0	10.9	Rezervă Reserve
C13	LL/LP	2.0	2.0	-	10.9	Rezervă Reserve
C14	-	-	-	-	-	Descărcător de supratensiune Surge controller
C15	-	-	-	-	-	Aparat monitorizare și măsură kWh, kVAr, A, V Monitoring and measurement machine kWh, kVAr, A, V
-	ΣPi=	177.70	57.6	59.5	311	Alimentare Tablou din TGD și GE Electric panel supply from TGD and GE

MINISTERUL TRANSPORTURILOR

BENEFICIAR / BENEFICIARY:

COMPANIA NAȚIONALĂ DE CĂI FERATE "CFR" SA

Referat / Expertiză
Report / Expertise

856/24.06.13

PROIECTANT / DESIGNER:

Aprobat Approved	Șef de echipă Team leader	C. Teodorescu	01.2013
Verificat Checked	Expert Cheie Key Expert	D.A. Stănescu	01.2013

Subcontractant / Subcontractor

Aprobat Approved	Adjunct Șef de echipă Deputy Team leader	A.M. Baicu	01.2013
Proiectat Designed	Inginer Engineer	M. Ciocișan	01.2013

VIOTOP

"Reabilitarea liniei c.f. Frontieră - Simeria, parte componentă a coridorului IV Pan - European pentru circulația trenurilor cu viteză maximă de 160 km/h"

"Rehabilitation of the Railway Line Border - Curtici - Simeria, component Part of the IV Pan - European Corridor for the Trains Circulation with maximum speed of 160 km/h"

Section 2-A: km 614 - End Y Bărzava

Denumire desen / Drawing name:
Schemă monofilară tablou electric parter - Stația Ghioroc
Ghioroc Station - Monofilar electrical scheme for electric pan el - ground floor

Scara / Scale	Revizia / Revision	Cod desen / Drawing Code	Nr / No
-	1/05.2013	PT.2A.03.02.IE.05.004	04/06